



## UNIVERSITÀ DI PISA PRESIDIO DELLA QUALITÀ

Questionario studenti sulla didattica a.a. 2023 / 2024  
primo e secondo semestre  
(periodo di osservazione novembre 2023 - luglio 2024)

Dipartimento di:

**Economia e management**

Corso di Studio in:

**BFM-L**

**Banca, Finanza E Mercati Finanziari**

LEGENDA VALUTAZIONI STANDARD sulle affermazioni contenute nei vari item:

1 = giudizio totalmente negativo

2 = più no che sì

3 = più sì che no

4 = giudizio totalmente positivo

**n° Questionari A:** 3.268 **n°r B:** 360

		Me A	N°Risp	Me B	N°Risp
BP	La mia presenza alle lezioni è stata nell'a.a. 2023-24: (1 = frequenza nulla o inferiore al 25%; 2 = frequenza fra il 25% e il 50%; 3 = frequenza fra il 50% e il 75%; 4 = frequenza oltre il 75%)	2,9	3.268	2,5	360
B01	Le mie conoscenze preliminari sono risultate sufficienti per la comprensione degli argomenti del programma d'esame?	2,9	3.268	2,7	360
B02	Il carico di studio dell'insegnamento è proporzionato ai crediti assegnati?	3,1	3.268	2,8	360
B03	Il materiale didattico (indicato e disponibile) è adeguato per lo studio della materia?	3,1	3.268	2,8	360
B04	Le modalità di esame sono state definite in modo chiaro?	3,2	3.268	2,8	360
B05	Gli orari di svolgimento di lezioni, esercitazioni e altre eventuali attività didattiche sono rispettati?	3,5	2.193	3,0	189
B05_AF	Le aule in cui si sono svolte le lezioni sono risultate adeguate? (si vede, si sente, si trova posto)	3,3	2.002	3,2	172
B06	Il docente stimola/motiva l'interesse verso la disciplina?	3,2	2.193	3,0	189
B07	Il docente espone gli argomenti in modo chiaro?	3,2	2.193	2,9	189
B08	Le attività didattiche integrative - esercitazioni, tutorati, laboratori (compresi quelli linguistici) - sono utili all'apprendimento della materia?	3,3	987	3,2	122
B09	L'insegnamento è stato svolto in maniera coerente con quanto dichiarato sul portale Valutami?	3,3	2.193	3,0	189
B10	Il docente è reperibile per chiarimenti e spiegazioni?	3,4	2.005	3,1	283
B11	Quanto ritieni che il/la docente sia rispettoso/a dei principi di eguaglianza e pari opportunità?	3,3	3.268	2,8	360
F1	Eventuale domanda aggiuntiva del Dipartimento	3,2	2.512	3,2	280
F2	Eventuale domanda aggiuntiva del Dipartimento	3,2	2.579	3,1	308
F3	Eventuale domanda aggiuntiva del Dipartimento	3,4	2.624	3,1	313
BS01	Sono interessato/a agli argomenti trattati nel corso di insegnamento?	3,2	3.268	3,0	360
BS02	Giudizio complessivo sull'insegnamento	3,1	3.268	2,8	360

**INFORMAZIONI SULLE SPECIFICHE DI ELABORAZIONE DEI RISULTATI:**

a) i risultati sono stratificati su 2 gruppi di rispondenti (gruppi A e B): il primo è relativo agli studenti che hanno dichiarato di aver frequentato il corso nell'a.a. corrente, il secondo è composto da coloro che hanno frequentato in a.a. precedenti ma con lo stesso docente;

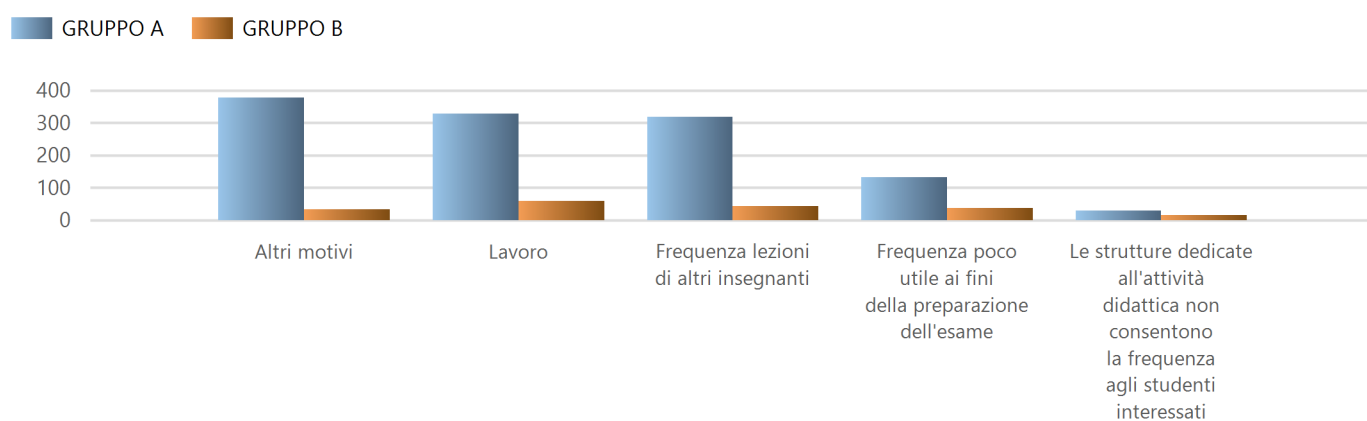
b) oltre al totale dei quest. compilati viene riportato in tabella, accanto alla media delle valutazioni, anche il n° di risposte valide per singola domanda;

c) sono poi riportati i valori medi delle valutazioni per i moduli che hanno avuto almeno 5 questionari validi;

d) il report si chiude con i commenti liberi degli studenti.

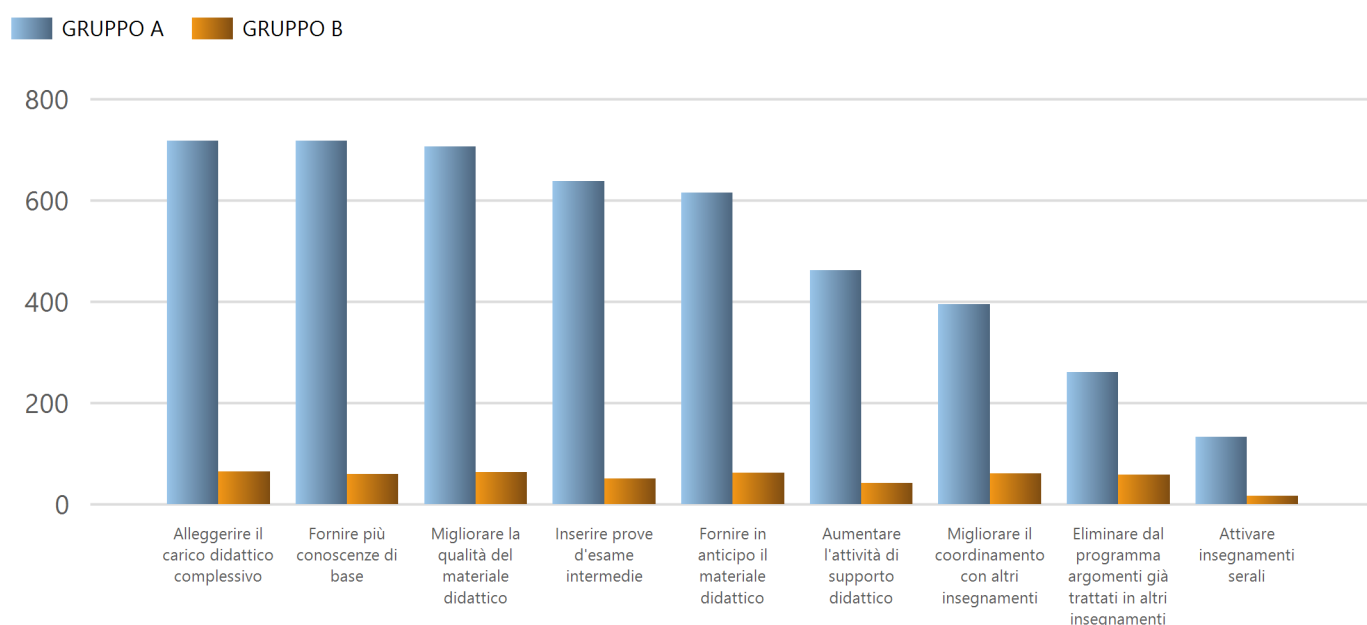
Si ricorda in ultimo che il "giudizio complessivo sull'insegnamento" non rappresenta il risultato di un calcolo della media delle valutazioni sulle precedenti domande, ma emerge direttamente da un item del questionario, al quale rispondono gli studenti.

## Ragioni scarsa frequenza lezioni (A e B)



Motivo	Gr. A	Gr. B
Altri motivi	378	33
Frequenza lezioni di altri insegnanti	318	43
Frequenza poco utile ai fini della preparazione dell'esame	133	38
Lavoro	329	58
Le strutture dedicate all'attività didattica non consentono la frequenza agli studenti interessati	29	16

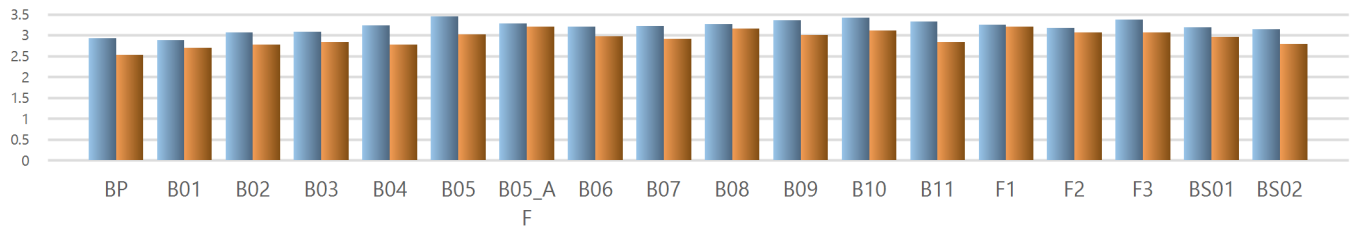
## Suggerimenti per il miglioramento della didattica (A e B)



Suggerimento	Gr. A	Gr. B
Alleggerire il carico didattico complessivo	718	65
Attivare insegnamenti serali	133	16
Aumentare l'attività di supporto didattico	462	42
Eliminare dal programma argomenti già trattati in altri insegnamenti	261	58
Fornire in anticipo il materiale didattico	615	62
Fornire più conoscenze di base	718	59
Inserire prove d'esame intermedie	638	51
Migliorare il coordinamento con altri insegnamenti	395	61
Migliorare la qualità del materiale didattico	706	64

## Media valutazioni risposte studenti frequentanti A.A. corrente (A) e anni precedenti (B)

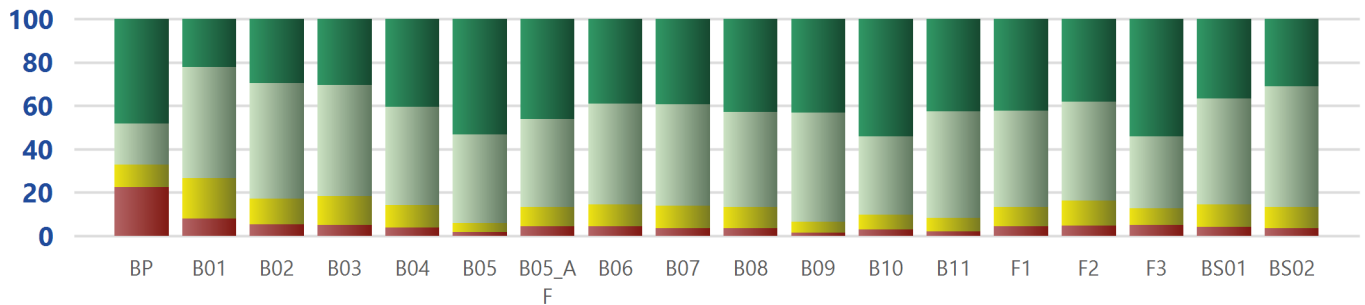
GRUPPO A GRUPPO B



GR	BP	B01	B02	B03	B04	B05	B05_A	B06	B07	B08	B09	B10	B11	F1	F2	F3	BS01	BS02
A	2.9	2.9	3.1	3.1	3.2	3.5	3.3	3.2	3.2	3.3	3.3	3.4	3.3	3.2	3.2	3.4	3.2	3.1
B	2.5	2.7	2.8	2.8	2.8	3.0	3.2	3.0	2.9	3.2	3.0	3.1	2.8	3.2	3.1	3.1	3.0	2.8

## Distribuzione freq. % A.A. corrente (Gruppo A)

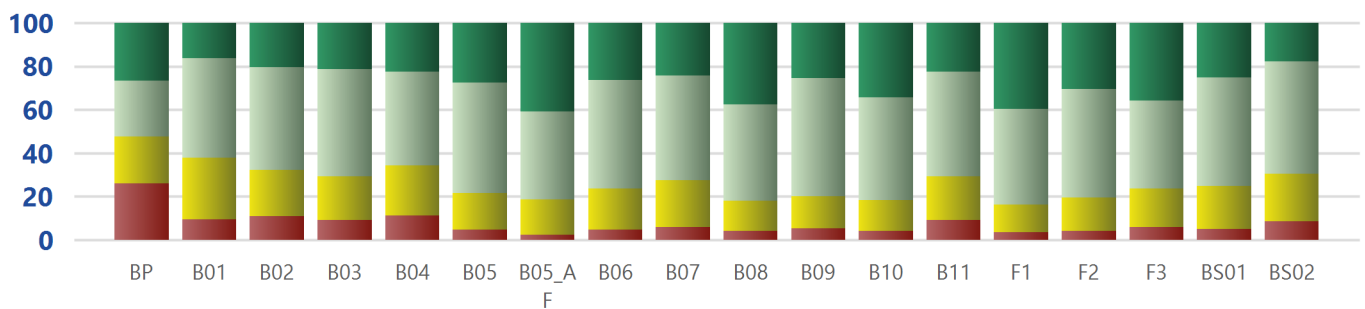
% val "4" % val "3" % val "2" % val "1"



VAL	BP	B01	B02	B03	B04	B05	B05_A	B06	B07	B08	B09	B10	B11	F1	F2	F3	BS01	BS02
4	48.2	22.1	29.6	30.4	40.6	53.4	46.1	38.9	39.3	42.8	43.1	54.0	42.6	42.2	38.3	54.2	36.7	31.2
3	18.9	51.4	53.2	51.3	45.2	40.6	40.7	46.4	46.8	43.8	50.3	36.3	49.2	44.5	45.5	33.1	48.7	55.3
2	10.5	18.7	12.0	13.3	10.3	4.3	8.9	10.1	10.4	9.9	5.1	6.7	6.0	8.9	11.4	7.8	10.5	9.9
1	22.4	7.9	5.2	4.9	3.9	1.8	4.3	4.5	3.6	3.5	1.6	3.0	2.2	4.4	4.7	5.0	4.1	3.5

## Distribuzione freq. % A.A. precedenti (Gruppo B)

% val "4" % val "3" % val "2" % val "1"



VAL	BP	B01	B02	B03	B04	B05	B05_A	B06	B07	B08	B09	B10	B11	F1	F2	F3	BS01	BS02
4	26.7	16.4	20.6	21.4	22.5	27.5	40.7	26.5	24.3	37.7	25.4	34.3	22.5	39.6	30.5	35.8	25.3	17.8
3	25.8	45.8	47.2	49.2	43.1	50.8	40.7	49.7	48.1	44.3	54.5	47.3	48.1	43.9	50.0	40.6	50.0	51.7
2	21.4	28.3	21.1	20.3	23.1	16.9	16.3	19.0	21.7	13.9	14.8	14.1	20.3	12.9	15.3	17.6	19.7	21.9
1	26.1	9.4	11.1	9.2	11.4	4.8	2.3	4.8	5.8	4.1	5.3	4.2	9.2	3.6	4.2	6.1	5.0	8.6